

Komm mit, wir erforschen den

Plänterwald

Berlins einziger Laubwald, auch Berlins kleinster und jüngster Wald (Aufforstung ab 1876).



Totholz: Von wegen tot! Lebensraum für Käfer, Larven, Spinnen; Versteckmöglichkeit für Reptilien, Amphibien, Kleinsäuger; Nistplatz für Höhlenbrüter. Pilze und Insekten zersetzen das Holz.

Sprepark: 1969–91 einziger ständiger Rummelplatz der DDR. 1992–2001 privater, moderner Freizeitpark. 2002–15 Lost Place. 2016 Rückkauf durch das Land Berlin. Neustart mit Kunst, Kultur, Umweltbildungsangeboten.

2 $52^{\circ}29'03.1''N$
 $13^{\circ}28'59.2''E$

3 $52^{\circ}29'01.5''N$
 $13^{\circ}29'18.1''E$

Alte Eiben: Etwa 65 Jahre alte Nadelbäume. Wachsen langsam, ihr hartes Holz wird für Musikinstrumente genutzt, früher auch für Waffen. Sie sind giftig und heißen auch „Baum des Todes“.

Eierhäuschen: Schon 1837 als Floßwärter-Haus erwähnt. Entwickelte sich zur Schifferkneipe, dann Gasthaus mit Eierverkauf. Wiedereröffnung 2023 als Biergarten und Ort für Kunst.

Plansche: Wasserspielplatz, von Mai–Sept, Di–So 9–19 Uhr, ab 21°C

4 $52^{\circ}28'54.3''N$
 $13^{\circ}29'40.0''E$

Start
Waldpostille
 $52^{\circ}28'50.9''N$
 $13^{\circ}29'12.7''E$

Waldschule: Begehbare Bilderbuch und viele Möglichkeiten auf dem Außengelände. Mehr Informationen unter: www.inu-waldschulen.de

Fledermäuse: Sie verstecken sich in Spalten und Höhlen alter Bäume. Oder in diesen Kästen.

Waldseife: Efeu kann mehrere 100 Jahre alt werden. Als Versteck und Nahrungsquelle für viele Tiere wichtig. Aus Efeu und Kastanien kann Seife hergestellt werden.

10 $52^{\circ}28'46.2''N$
 $13^{\circ}29'13.4''E$

Buchenlichtung: Buchen wie diese bildeten früher dichte Wälder. Buchenholz wurde zum Schmelzen von Eisenerzen genutzt. Deshalb gibt es nur noch wenige Buchenwälder in Europa.

9 $52^{\circ}28'44.1''N$
 $13^{\circ}29'21.6''E$

5 $52^{\circ}28'41.6''N$
 $13^{\circ}29'41.9''E$

6 $52^{\circ}28'42.1''N$
 $13^{\circ}29'35.2''E$

Nistkästen: Sie werden vom Amt für Naturschutz des Bezirkes betreut und dienen fliegenden Waldbewohnern als Unterschlupf.

Waldspielplatz: Wurde 2022 erneuert, vor allem mit Eichen- und Robinienholz aus Berliner Wäldern gebaut.

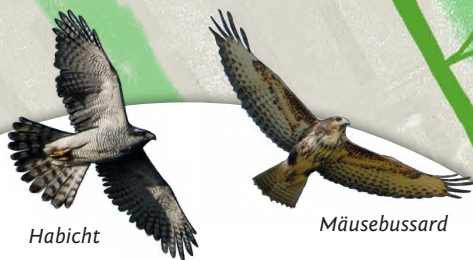
7 $52^{\circ}28'40.6''N$
 $13^{\circ}29'31.3''E$

8 $52^{\circ}28'34.5''N$
 $13^{\circ}29'18.4''E$

Hute-Eichen: Die Bäume wurden früher beschnitten, damit sie eine dichte Krone und viele Früchte für das Vieh bilden konnten. Es galt: Viele Eicheln – fette Schweine!



seit 1998



Habicht

Mäusebussard

Schaut nach oben und entdeckt diese beiden Greifvogelarten am Himmel kreisend.

Anfang März beginnt die Wunderlauch-Saison.

Achtet auf tote Bäume und morsche Äste. Es kann immer etwas herabstürzen.



1 So viele ...

Sucht euch etwas zum Zählen aus: Tier-, Pilz-, oder Baumarten. Schätzt, wie viele unterschiedliche ihr davon entdecken werdet. Dann gehts los: Zählt und notiert sie während eures Waldausfluges!

Schätzung:

Ergebnis:

Alle aufschreiben oder eine Strichliste machen.



2 Waldgeräusche

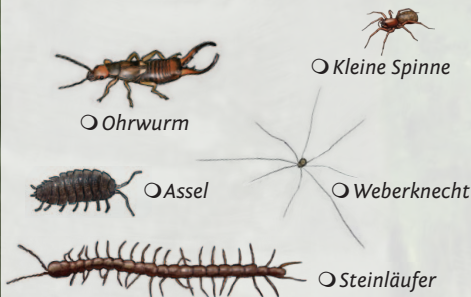
Alle suchen sich eine eigene, ruhige Stelle und setzen sich dorthin. Augen schließen und zwei Minuten ganz genau lauschen: die Geräusche des Waldes! Wer oder was macht das Geräusch? Merke dir alle Geräusche. Tauscht euch dann aus.

Sammelt Stöcke, Steine, Grashalme, und macht damit Waldmusik!



3 Kleine Welten

Findet die Buche mit drei Stämmen. Hier spielt das Minitheater der kleinen Welten. Alle suchen sich am Boden ein Blatt als Eintrittskarte. Eine Person macht die Ticketkontrolle und pikst je ein Loch in die Blätter, etwa mit einem Stöckchen. Jetzt beginnt die Vorstellung am Boden und im Totholz. Schaut durch das Loch im Blatt: Welche Krabbeltiere könnt ihr finden? Beobachtet, was sie fressen, wie viele Beine sie haben und wo sie sich verstecken.



4 Wasservögel

Geht entlang des Ufers. Welche Wasservogel entdeckt ihr? Wie viele?



Stockente Männchen



Weibchen



Gänsesäger Männchen



Weibchen



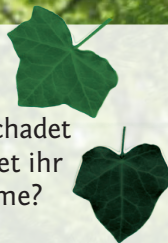
Mandarinente Männchen



Weibchen

5 Waldseife

Hier tragen die Bäume Pullover aus Efeu! Das schadet den Bäumen nicht. Findet ihr auch die Kastanienbäume?



Sammelt 10 dunklere (ältere) Efeublätter oder 10 Kastanien. Zu Hause oder in der Schule könnt ihr sie zerkleinern, in ein Schraubglas geben und mit heißem Wasser übergießen. Einen Tag lang stehen lassen und immer wieder mal schütteln. Die Seifenstoffe lösen sich und es beginnt zu schäumen. Absieben. Zum Händewaschen oder für die Waschmaschine.



8 Alte Eichen

Wie alt sind diese Eichen? Wir rechnen es aus! Messt mit den Armen. Die Armspanne entspricht der Körpergröße. Ihr könnt auch dieses Blatt zuhilfe nehmen: 30 cm breit und 21 cm lang. Umfang der Eiche in cm:

Streicht die letzte Stelle und rechnet die Zahl mal 8.

So alt sind die Eichen ungefähr:

6 Nistkästen

Könnt ihr hier diese Nistkästen finden?

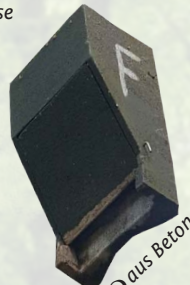


Für Vögel, die in Höhlen brüten

Für Fledermäuse



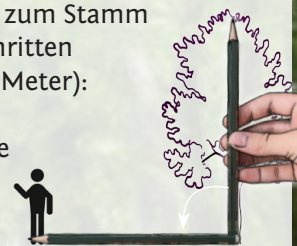
aus Holz



aus Beton

9 Baumhöhe messen

Nimm einen Stift (Stock) und halte ihn vor einen Baum. Geh so weit vor oder zurück, bis der Stock genauso hoch erscheint wie der Baum. Dreh ihn nun zur Seite. Eine andere Person stellt sich neben den Baum, dort, wo der Stift endet. Messt die Distanz bis zum Stamm mit großen Schritten (je etwa einen Meter): Anzahl der Schritte = Höhe des Baums.



7 Natur-Memory

Eine Person von euch sammelt 8 verschiedene Dinge in der Umgebung. Die anderen legen ein Viereck aus Stöcken (etwa 1x1 Meter), in das die 8 Dinge gelegt werden. Nun habt ihr 1/2 Minute Zeit, euch alles einzuprägen. Versucht dann, alle Dinge in der Umgebung zu finden. Kommt nach vereinbarter Zeit wieder zusammen. Habt ihr alles gefunden? Gestaltet ein Waldbild daraus!

10 Fledermaus-Spiel

Eine Fledermaus mit verbundenen Augen versucht ihre Nahrung zu orten: Sie ruft „Plipp“. Die anderen sind Nachfalter und geben das Signal zurück, sie rufen „Plopp“. Die Fledermaus versucht durch diese Echo-Ortung ihre Beute zu fangen. Markiert vorher ein Spielfeld und helft der Fledermaus, falls sie es verlässt.

